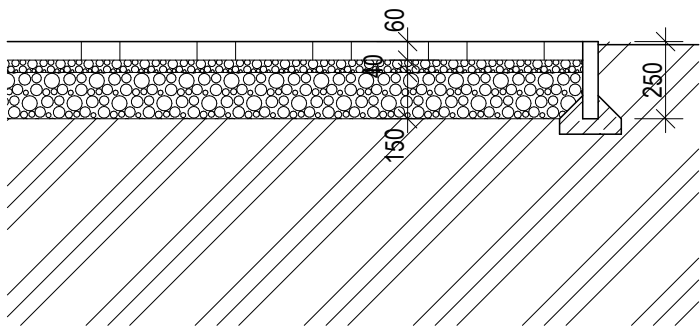
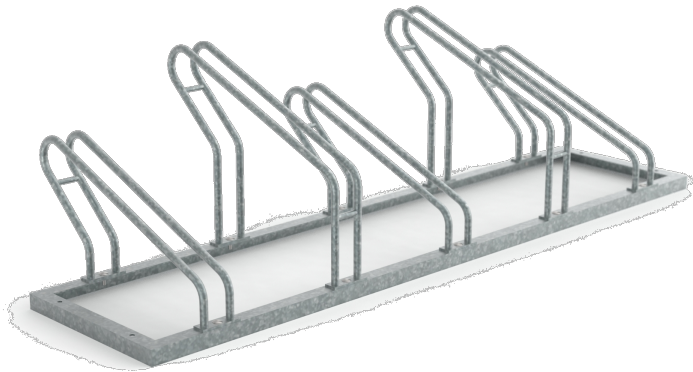


# Zpevněné plochy



- Skladba**
- betonová dlažba zámková tl. 60mm
    - s vlnovým zámkem, mrazuvzdorná
    - barva přírodní
  - kladecí vrstva - drcené kamenivo fr. 4/8 - tl. 40mm
  - hutněný podsyp - štěrkokodrt' fr. 0/32 - tl. 150mm
- Pozn.:**
- spáry prosypány pískem se zrnem max. 2mm
  - hutnění dlažby vibrační deskou (hmotnost desky max. 100kg)
  - $E_{def,2}$  min. 30MPa
  - obrubník zahradní betonový - 50/250/1000mm do betonového lože

# Stojan na kola



- Stojan**
- Ocelový stojan na kola
  - 5 míst, rozměr 1 750 x 570 x 500mm
  - povrchová úprava - žárový zinek
  - kotvení - nerezová kotevní sada pod dlažbu, chemická kotva (4 šrouby)

±0,000 - úroveň stávajícího povrchu sportoviště ve střední podélné ose

Zodpovědný projektant:		Kontroloval:	Vypracoval:	<b><u>PARDOSA - technik, s.r.o.</u></b>  Hodonínská 672 Dubňany 696 03 IČO: 27739040	
Ing. arch. Jiří Řihák		Ing. arch. Jiří Řihák	Ondřej Žurovec, DiS		
Místo stavby: k. ú. Hodonín, parc. č. 1/58, 1/33, 1/63					
Stavebník: Město Hodonín Masarykovo nám. 53/1, 695 01 Hodonín					
Akce: Hřiště Očov - opravy povrchu a oplocení				Datum:	08/2018
Část: D. Architektonicko - stavební část				Měřítko:	1:25 (2xA4)
Objekt: Sportoviště				Stupeň dokumentace:	DPS
				Číslo zakázky:	PA1814dps
Výkres: Zpevněné plochy, stojan na kola				Číslo výkresu:	D.1.1.6